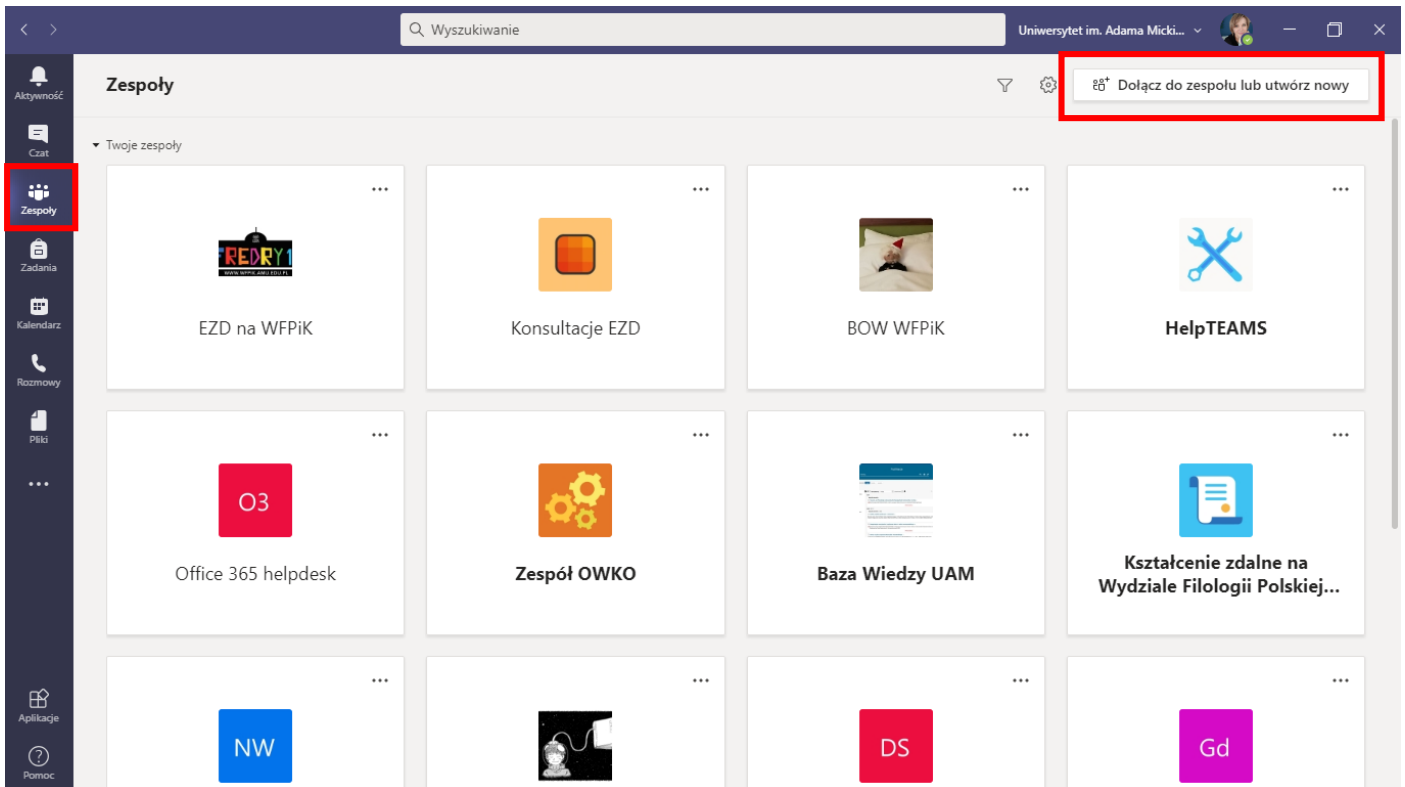
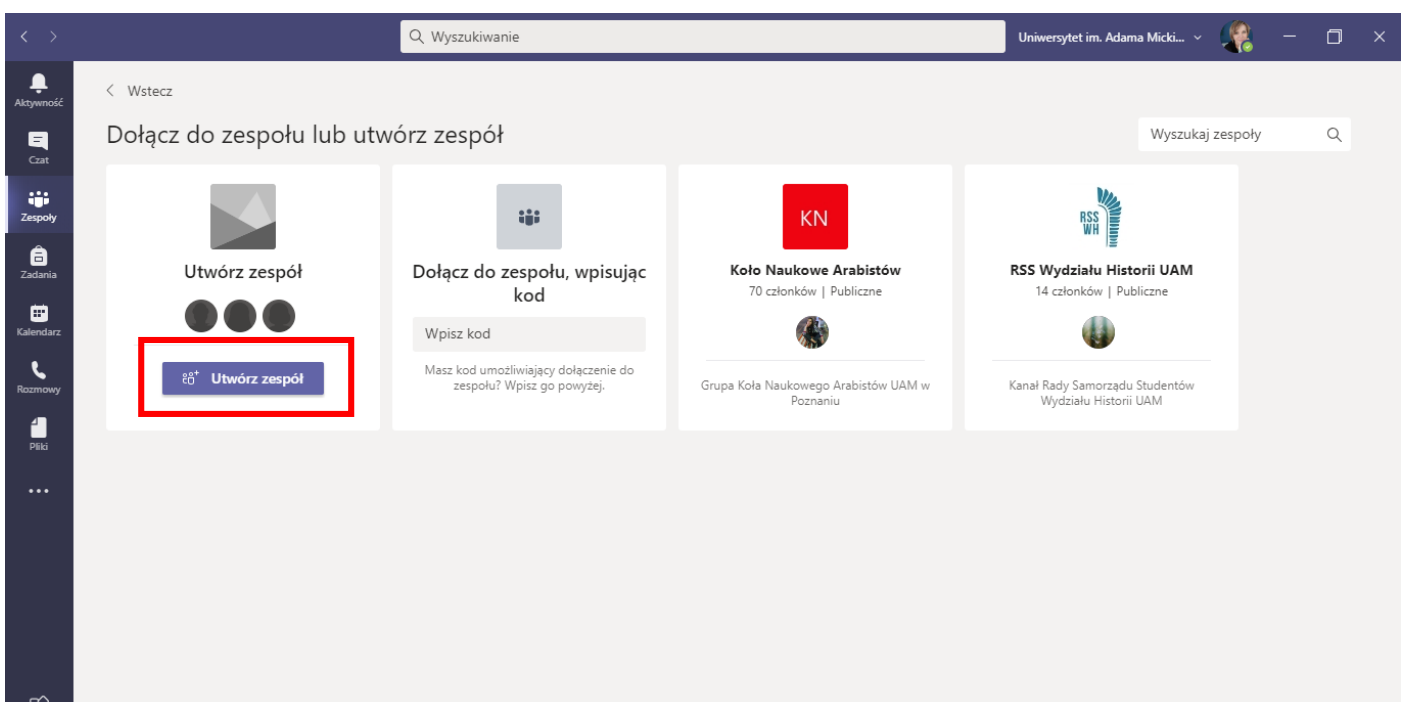


Tworzenie zespołu w MS Teams

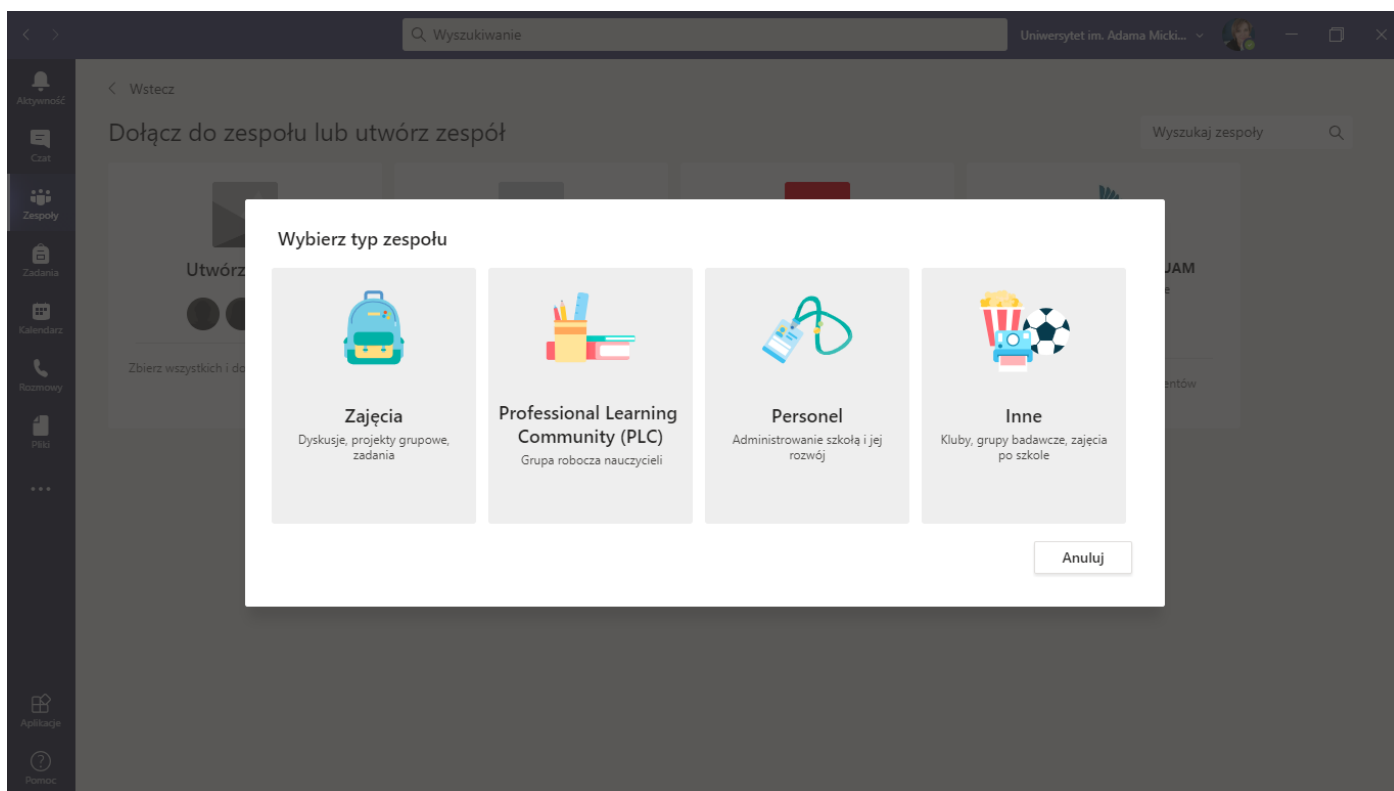
1. Po zalogowaniu do aplikacji MS Teams, wybieramy z bocznego menu *Zespoły* o klikamy na przycisk *Dołącz do zespołu lub utwórz nowy*



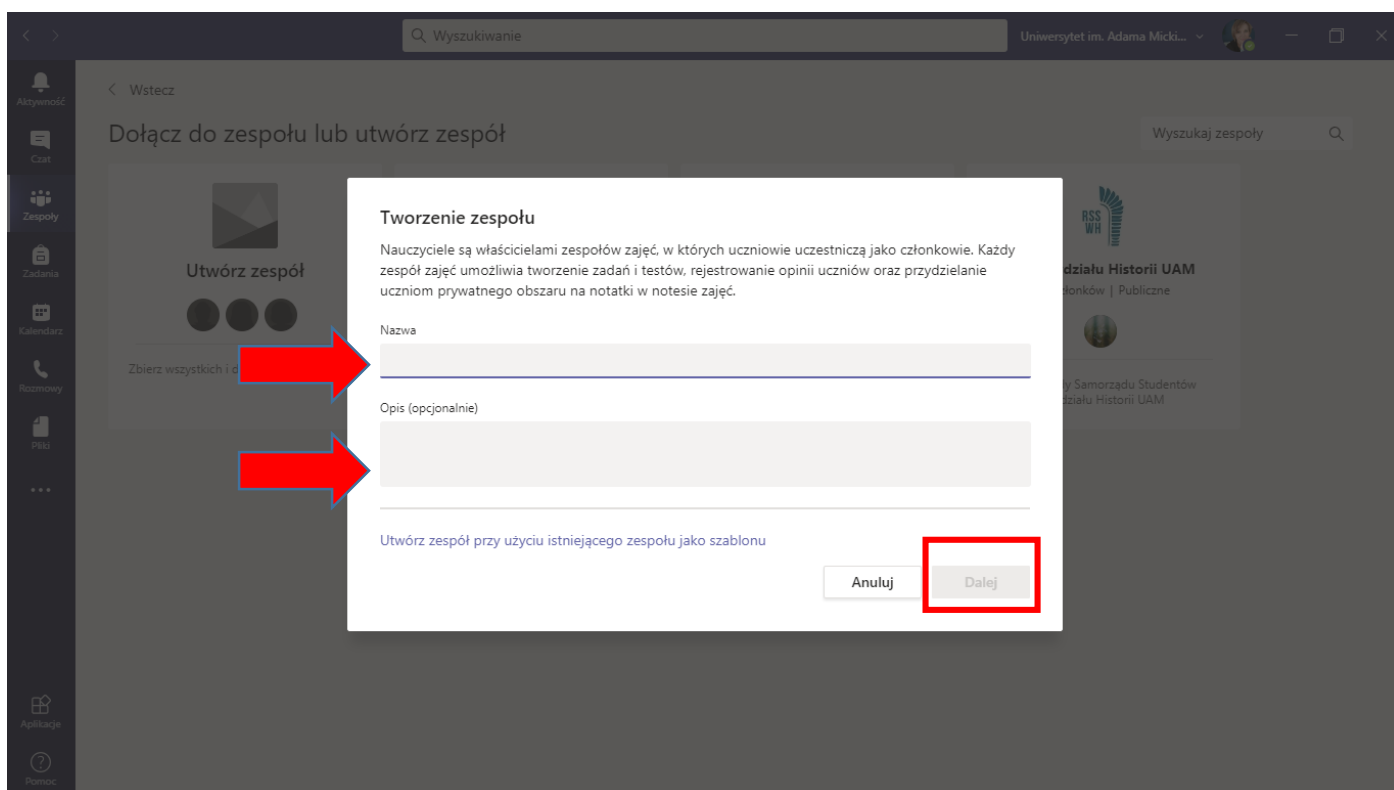
2. Zatwierdzamy opcję *Utwórz zespół*



3. Wybieramy typ zespołu (do prowadzenia zajęć najlepiej wybrać typ *Zajęcia*)



4. Wpisujemy nazwę oraz opcjonalnie opis zespołu i potwierdzamy przyciskiem *Dalej*



5. Wyszukujemy członków zespołu wpisując ich nazwiska, wybieramy daną osobę z pojawiającej się listy i zatwierdzamy przyciskiem *dodaj*.

